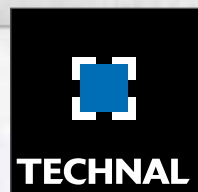


DOORAL

PUERTA
PANELADA



IMAGINE WHAT'S NEXT





DEFINICIÓN Y CARACTERÍSTICAS

/ PUERTAS PANELADAS

DESCRIPTIVO

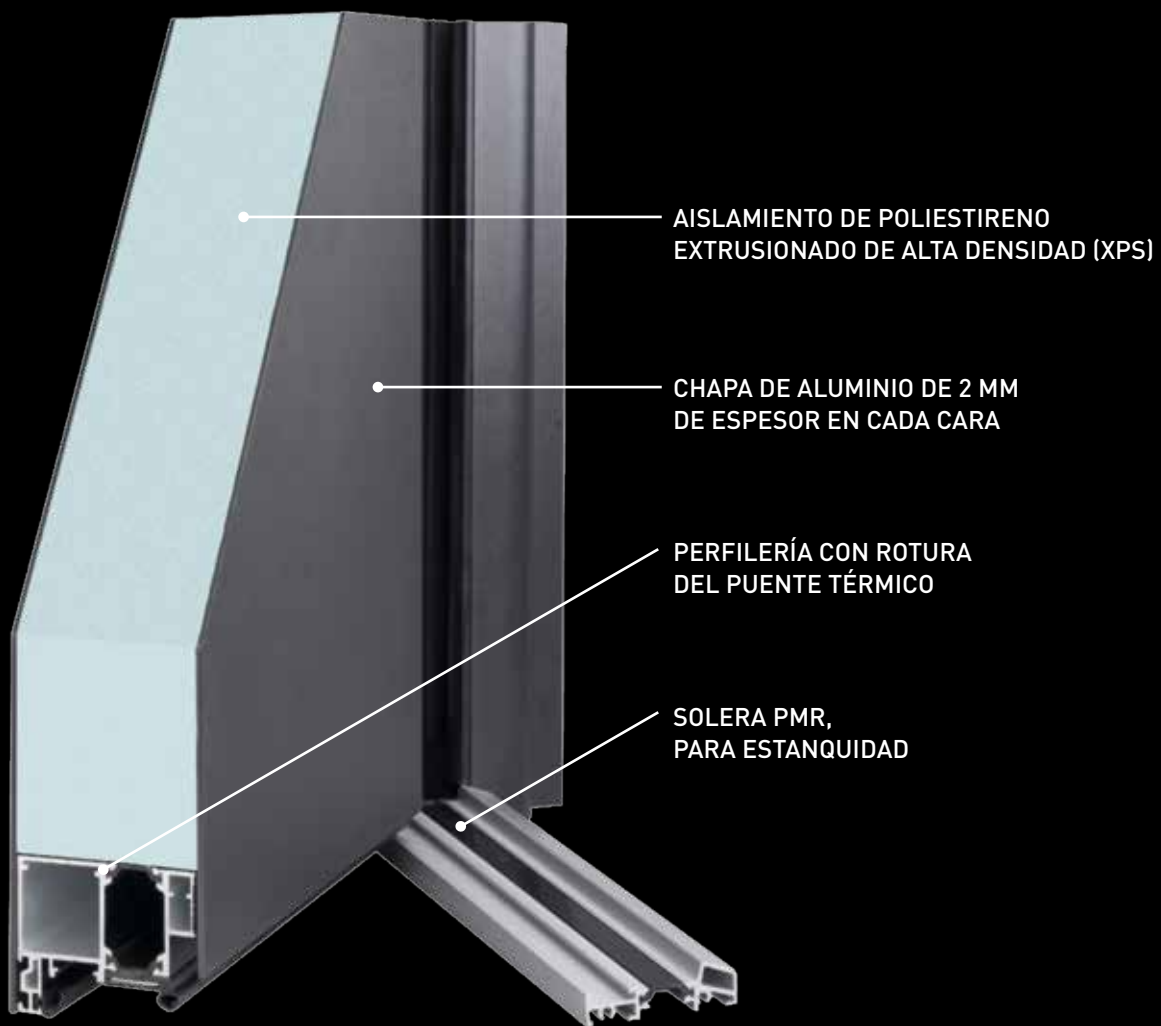
- Módulo de puerta de 80 mm de espesor, con rotura del puente térmico
- Hoja de perfil oculto, acabado interior y exterior con chapa de aluminio de 2 mm de espesor y con alma de aislamiento de poliestireno extrusionado de alta densidad XPS (*características en pág. 9*)
- Perfil de solera para estanquidad y permeabilidad al aire, para paso PMR (personas con movilidad reducida)

CARACTERÍSTICAS DE LOS ACCESORIOS

- Tres bisagras regulables en las tres dimensiones, con bulón de seguridad incorporado
- Cilindro de seguridad con 5 llaves
- Cerradura multipuntos
- Manilla para interior de acero inoxidable (*catálogo Technal*)
- Oferta de tiradores de aluminio anodizado plata para exterior (*pedir aparte*)

DOORAL

/ PUERTAS PANELADAS



CARACTERÍSTICAS

/ PUERTAS PANELADAS



Cada puerta está equipada con tres bisagras regulables en las tres dimensiones y con bulón de seguridad incorporado*.



El cilindro es de seguridad R6 y se entrega con 5 llaves*.



La cerradura es de engranajes con 5 puntos de cierre*.



TIRADOR HORIZONTAL
Ref L-TH5105010
510 x 50 x 10 mm



TIRADOR VERTICAL PLANO
Ref L-TVP13004010
1300 x 40 x 10 mm



TIRADOR VERTICAL DE SECCIÓN 30 MM
Ref L-TV301500
L 1500 mm



TIRADOR VERTICAL DE SECCIÓN 30 MM
Ref L-TV30920
L 920 mm

Ref TPY6001



Ref TPY6003

La manilla y escudos son de acero inoxidable. Los tiradores son de aluminio anodizado plata y se suministran con elementos de fijación. Ninguno de estos elementos está incluido en la referencia de la puerta; hay que solicitarlos aparte.

* Incluido en la referencia de la puerta.

LÍNEA WOOD

/ CARACTERÍSTICAS

El diseño de cada modelo (liso o ranurado) es idéntico por el interior y exterior. La manilla, escudos y tirador se solicitan aparte. La puerta se suministra sin mecanizado para el tirador. Este es opcional y su fijación lo realiza el Industrial. El lacado interior y el lacado exterior pueden ser del mismo o de distinto color, según se solicite.

PURE



Vista interior



Vista exterior

LINE VERTICAL



Vista interior



Vista exterior

Manilla, escudos y tirador no forman parte de la referencia de la puerta. Se solicitan aparte.

LINE HORIZONTAL



Vista interior



Vista exterior

MULTILINE HORIZONTAL



Vista interior



Vista exterior

LÍNEA ALUMINIUM

/ CARACTERÍSTICAS

El diseño de cada modelo (con incrustaciones de pletinas de aluminio vertical u horizontal) es idéntico por el interior y exterior. La pletina es de aluminio anodizado plata, siempre. La manilla, escudos y tirador se solicitan aparte. La puerta se suministra sin mecanizado para el tirador. Este es opcional y su fijación lo realiza el Industrial. El lacado interior y el lacado exterior pueden ser del mismo o de distinto color, según se solicite.

ALUMINIUM LINE VERTICAL



Vista interior



Vista exterior

ALUMINIUM LINE HORIZONTAL



Vista interior



Vista exterior

Manilla, escudos y tirador no forman parte de la referencia de la puerta. Se solicitan aparte.

ALUMINIUM MULTILINE HORIZONTAL



Vista interior



Vista exterior

LÍNEA GLASS

/ CARACTERÍSTICAS

El diseño de cada modelo (con vidrio) es idéntico por el interior y exterior. El vidrio es de seguridad por el exterior y su tratamiento es traslúcido (pasa la luz pero no es transparente). La manilla, escudos y tirador se solicitan aparte. La puerta se suministra sin mecanizado para el tirador. Este es opcional y su fijación lo realiza el Industrial. El lacado interior y el lacado exterior pueden ser del mismo o de distinto color, según se solicite.

GLASS LINE (*)



Vista interior



Vista exterior

GLASS SQUARE (*) (**)



Vista interior



Vista exterior

Manilla, escudos y tirador no forman parte de la referencia de la puerta. Se solicitan aparte.

GLASS MULTISQUARE (*) (**)



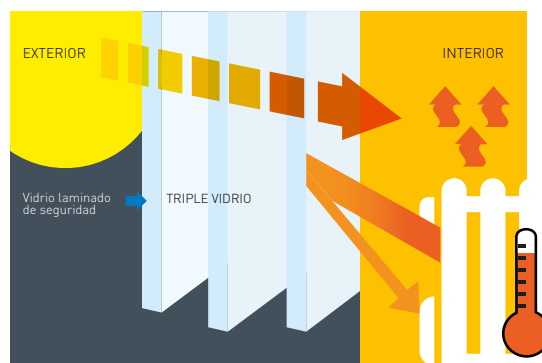
Vista interior



Vista exterior



* EFECTO VIDRIO TRASLÚCIDO



** SECCIÓN DEL VIDRIO

Vidrio triple, laminado exterior butiral mate
SP10/c28/4/c28/6

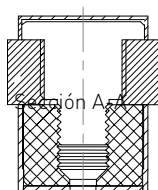
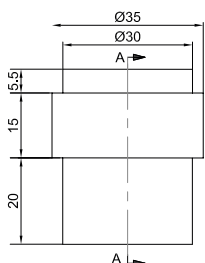
ACCESORIOS

/ TOPES DE PUERTA

TOPE DE PUERTA CILÍNDRICO*

Ref X6630033

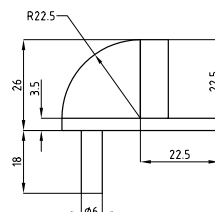
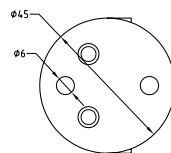
- Tope de puerta cilíndrico
- Diámetro 30 mm x altura 40,5 mm
- Acero inoxidable SS304 (con inserto de aluminio) cepillado y satinado
- Suministrado con taco S8



TOPE DE PUERTA (UN CUARTO)*

Ref X6630035

- Tope de puerta (un cuarto)
- Diámetro 45 mm x altura 26 mm
- Acero inoxidable SS304 cepillado y satinado
- Suministrado con taco S8



*No se suministran con la referencia de la puerta, hay que pedirlos aparte.

/ TIRADORES DE ALUMINIO ANODIZADO PLATA



TIRADOR HORIZONTAL*
Ref L-TH5105010
510 x 50 x 10 mm



TIRADOR VERTICAL PLANO*
Ref L-TVP13004010
1300 x 40 x 10 mm



TIRADOR VERTICAL DE SECCIÓN 30 MM*
Ref L-TV301500
L 1500 mm



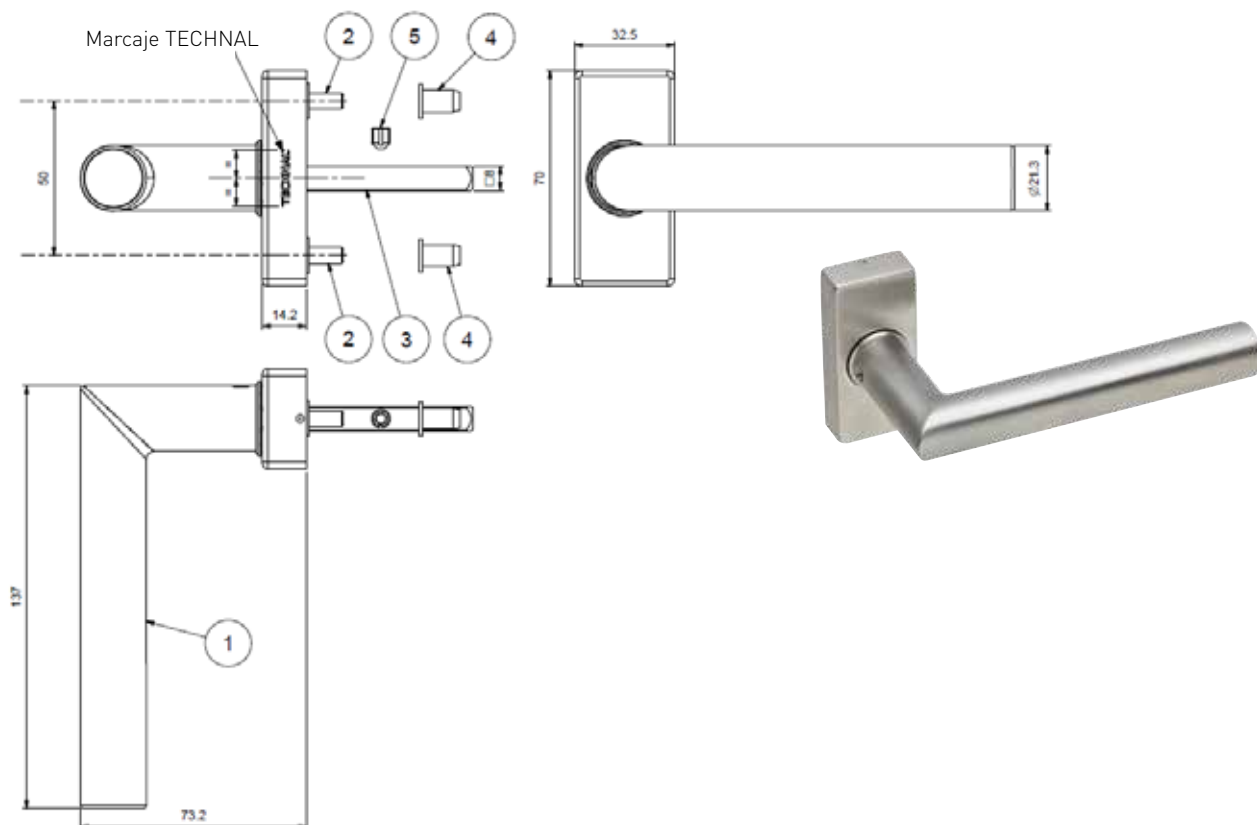
TIRADOR VERTICAL DE SECCIÓN 30 MM*
Ref L-TV30920
L 920 mm

*Se suministran con elementos de fijación.

ACCESORIOS

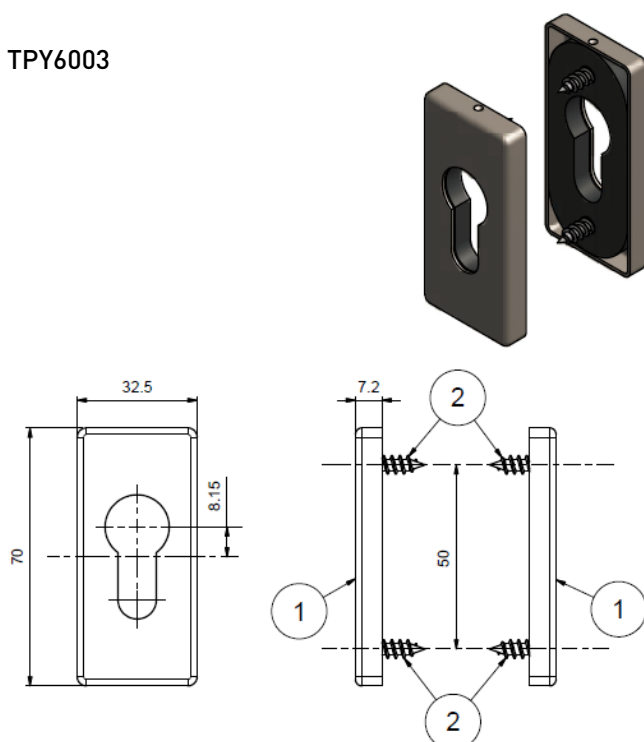
/ MANILLA INTERIOR EN ACERO INOXIDABLE

Ref TPY6001



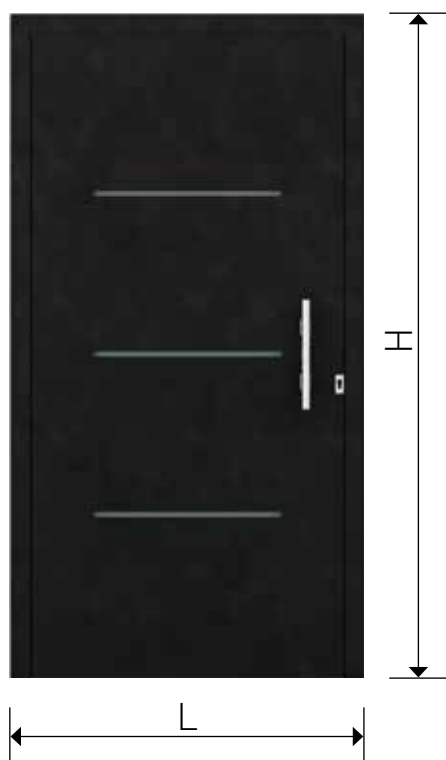
/ ROSETA EN ACERO INOXIDABLE (INTERIOR - EXTERIOR)

Ref TPY6003



DIMENSIONES

/ PUERTA DE 1 HOJA



Medidas totales

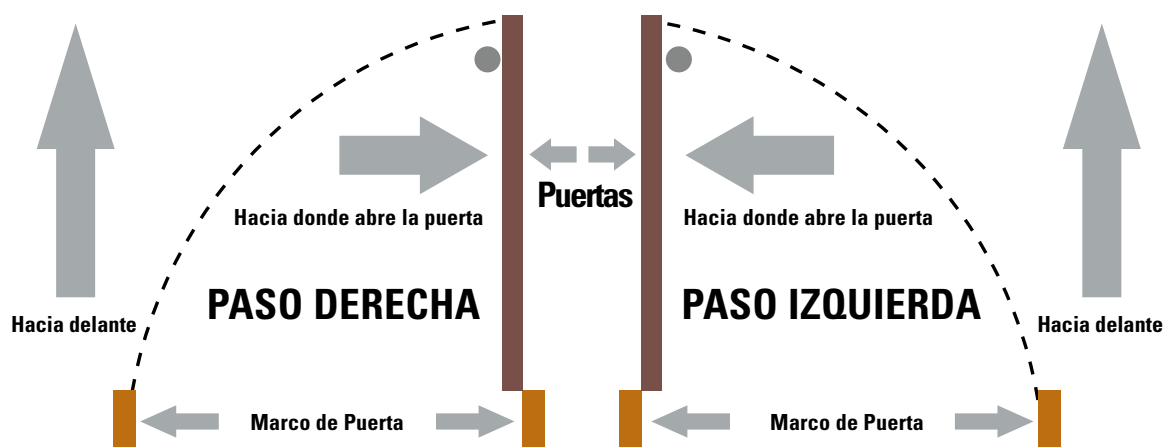
H= exterior marco a suelo

L = exterior marco a exterior marco

Mano de la hoja (siempre vista desde el exterior;
la hoja abre hacia el interior)

	Mínimo mm	Máximo mm
H	2190	2450
L	995	1300

Detalle y alzado del sentido de apertura de las puertas de paso

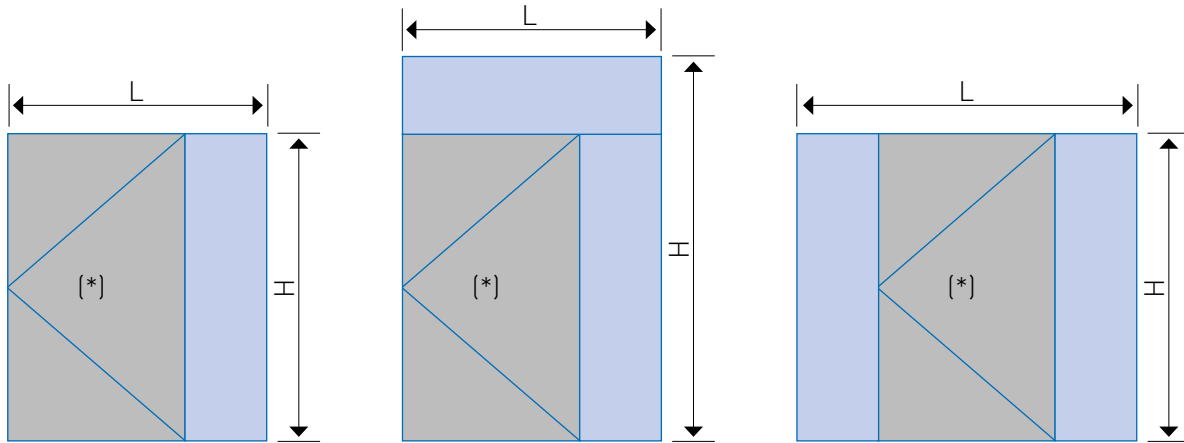


Para saber el paso siempre miraremos hacia delante

DIMENSIONES

/ PORTALES DE ENTRADA

(COMPUESTOS SIEMPRE VISTOS DEL EXTERIOR)



El acristalamiento es siempre SP*10/16/4 *(55.2) butiral mate

(*) La medida hueco de paso siempre será 2150 mm de alto (desde el suelo) x 950 mm de ancho

L y H son las medidas totales exteriores del compuesto

PRESTACIONES

	DIMENSIONES MÁXIMAS	2450 mm H x 1300 mm L (medida exterior marco)
	PESO MÁXIMO POR HOJA	150 Kg
	TÉRMICAS	Puertas ciegas $U_d = 1,4 \text{ W/m}^2\text{K}$ $U_d = \text{door (puerta)}$ Puertas con cristal $U_d = 1,4 \text{ a } 1,6 \text{ W/m}^2\text{K}$
	ACÚSTICAS	$R_w (C;Ctr) = 31 (-2, -4) \text{ dB}$
	ESTANQUEIDAD	Aire A3, Estaqueidad al agua 2A, Resistencia al viento C3
	ACCESIBILIDAD	PMR (altura del perfil umbral de 20 mm)

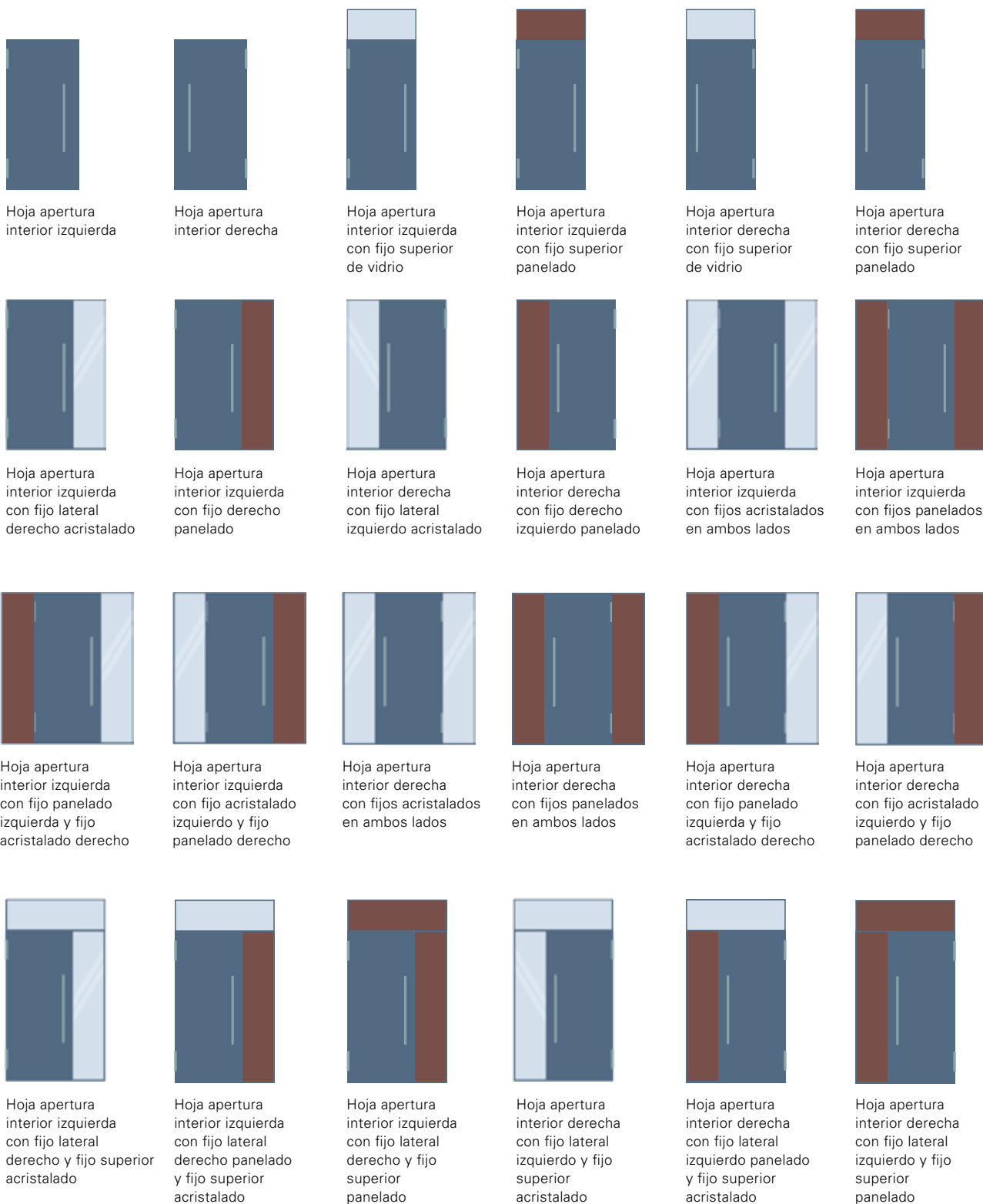
Resultados de ensayos según las normas europeas en vigor

Panel de poliestireno extrusionado de alta densidad (XPS). Características técnicas

XPS - EN 13164	Valor	Ud	Norma
Resistencia a compresión	300	kPa	EN 826
Conductividad térmica	0.035	W/mK	EN 12667
Reacción al fuego	E	Euroclase	EN 13501-01
Estabilidad dimensional	< 2-	%	EN 1604

COMBINACIONES

/ PORTALES DE ENTRADA



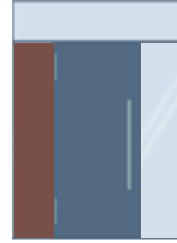
*El acristalamiento es siempre SP*10/16/4*(55.2) butiral mate*



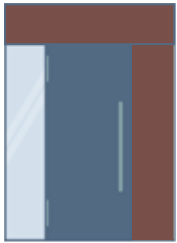
Hoja apertura interior izquierda con fijos en cada lateral y fijo superior acristalado



Hoja apertura interior izquierda con fijos en cada lateral, izquierdo acristalado y derecho panelado y fijo superior acristalado



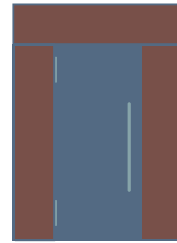
Hoja apertura interior izquierda con fijos en cada lateral, izquierdo panelado y derecho acristalado y fijo superior acristalado



Hoja apertura interior izquierda con fijos en cada lateral, izquierdo acristalado y derecho y fijo superior panelado



Hoja apertura interior izquierda con fijos en cada lateral, izquierdo panelado y derecho acristalado y fijo superior panelado



Hoja apertura interior izquierda con fijos en cada lateral y fijo superior panelado



Hoja apertura interior derecha con fijos en cada lateral y fijo superior acristalado



Hoja apertura interior derecha con fijos en cada lateral, izquierdo acristalado y derecho panelado y fijo superior acristalado



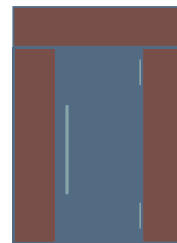
Hoja apertura interior derecha con fijos en cada lateral, izquierdo panelado y derecho y fijo superior acristalado



Hoja apertura interior derecha con fijos en cada lateral, izquierdo acristalado y derecho y fijo superior panelado



Hoja apertura interior derecha con fijos en cada lateral, izquierdo panelado y derecho acristalado y fijo superior panelado

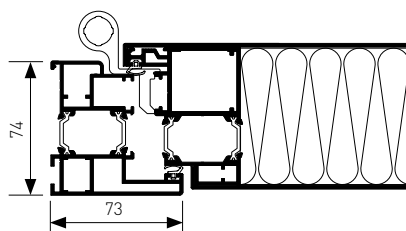


Hoja apertura interior derecha con fijos en cada lateral y fijo superior panelado

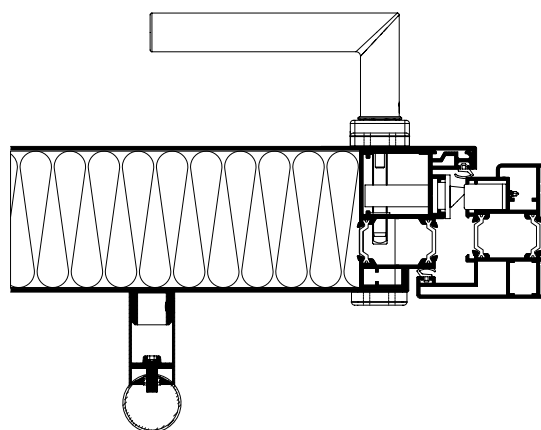
SECCIONES

/ HORIZONTALES

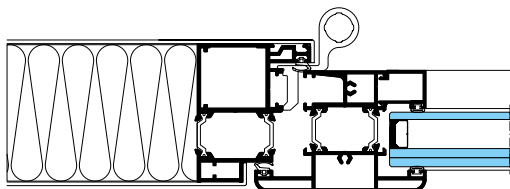
LATERAL PUERTA - BISAGRA



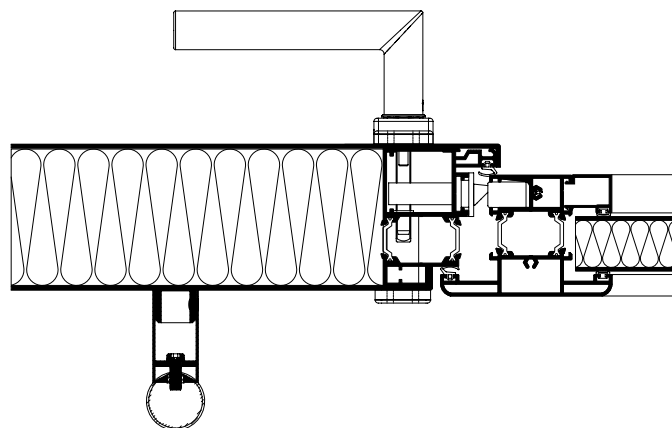
LATERAL PUERTA - MANETA



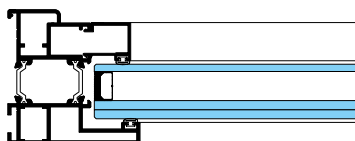
LATERAL PUERTA - BISAGRA
FIJO VIDRIO



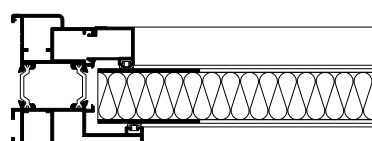
LATERAL PUERTA - MANETA / FIJO PANEL



LATERAL FIJO VIDRIO



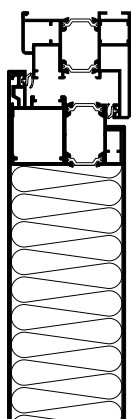
LATERAL FIJO PANEL



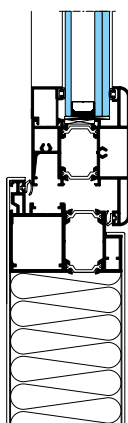
SECCIONES

/ VERTICALES

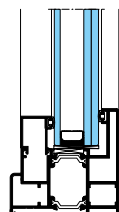
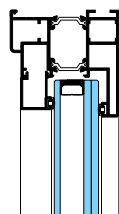
SUPERIOR /
INFERIOR PUERTA



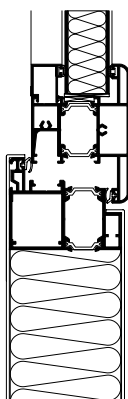
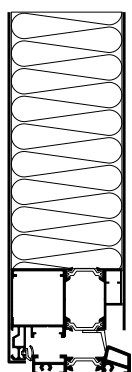
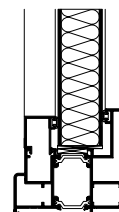
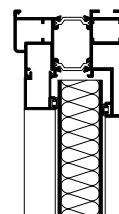
PUERTA VIDRIO /
PUERTA PANEL



SUPERIOR /
INFERIOR VIDRIO

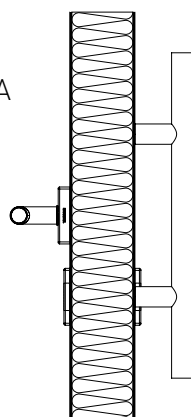


SUPERIOR /
INFERIOR PANEL



ZONA
INTERMEDIA

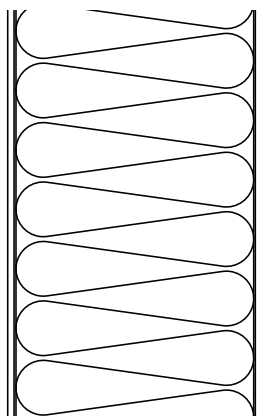
MANETA
Y ROSETA
INTERIOR



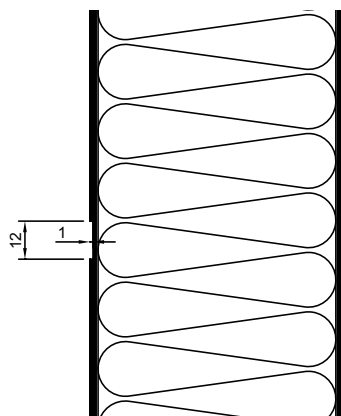
TIRADOR
EXTERIOR

/ TIPOLOGÍAS

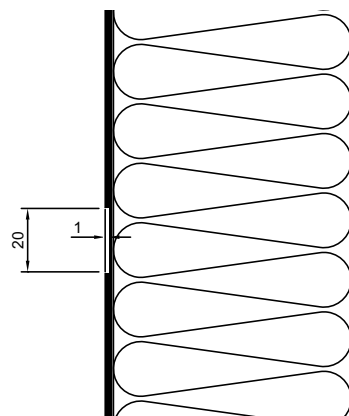
PUERTA
LISA



RANURA
12 mm



PLETINA
DE ALUMINIO



TEXTURA Y COLOR

Technal ofrece una amplia gama de 34 colores lacados que ensalzan la belleza de las puertas de entrada: 2 lacados blancos en satinado o brillante, 14 acabados RAL satinados, 8 acabados exclusivos "Downtown collection" y 10 acabados efecto madera. Estos acabados se pueden utilizar en versión monocolor (mismos acabados en el interior y en el exterior) o en versión bicolor (distinto acabado en el interior y el exterior) para poder combinar con los materiales de la fachada y del interior.





TEXTURA Y COLOR

BASE



Lacado blanco
Y9171.930



Lacado blanco mate
R9010.330

LACADOS SATINADOS



Verde musgo
R6005.330



Verde
R6200.330



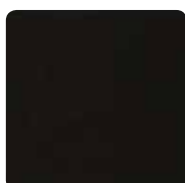
Gris basalto
R7012.330



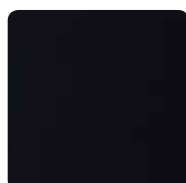
Gris antracita
R7016.330



Gris negruzco
R7021.330



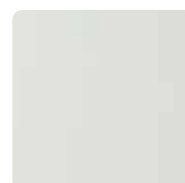
Gris sombra
R7022.330



Gris grafito
R7024.330



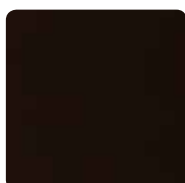
Gris piedra
R7030.330



Gris luminoso
R7035.330



Gris tráfico A
R7042.330



Sepia
R8014.330



Chocolate
R8017.330



Pardo grisáceo
R8019.330



Negro intenso
R9005.330

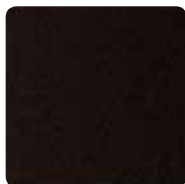
EXCLUSIVOS - DOWNTOWN COLLECTION



New York B-Black
YNBB.370



Bombay P-Grey
YBPG.370



Dakar R-Brown
YDRB.370



Shanghai G-Brown
YSGB.370



Montréal G-Graphite
YMGG.370



Perth L-Grey
YPLG.370

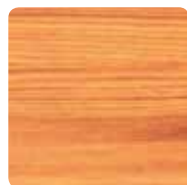


Dubai S-Green
YDSG.370

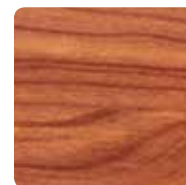


Brazilia D-White
YBDW.370

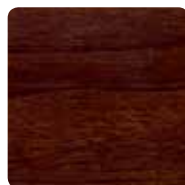
LACADO EFECTO MADERA*



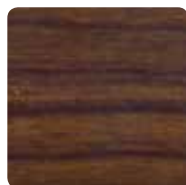
Pino claro
WM101.330



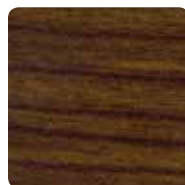
Fresno
WM110.330



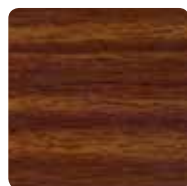
Nogal
WM004.330



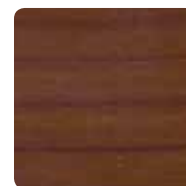
Teka textura
WM302.130



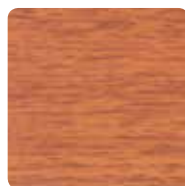
Teka liso
WM002.330



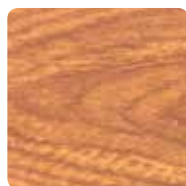
Sapelly
WM005.330



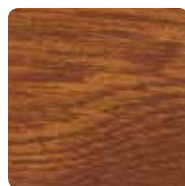
Cerezo
WM006.330



Roble
WM107.230

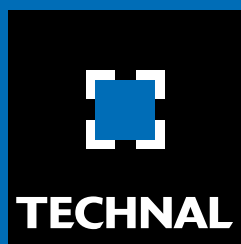


Olmo
WM109.230



Embero texturado
WM403.130

* En acabado lacado efecto madera, la anchura máxima de puerta es de 1000 mm exterior de marco o 850 mm luz de hoja por limitación de la prensa lacado efecto madera. Las alturas, igual a los demás acabados.



IMAGINE WHAT'S NEXT

Camí de Ca n' Atmetller, 18
08195 Sant Cugat del Vallés (Barcelona)
www.technal.es



By  Hydro